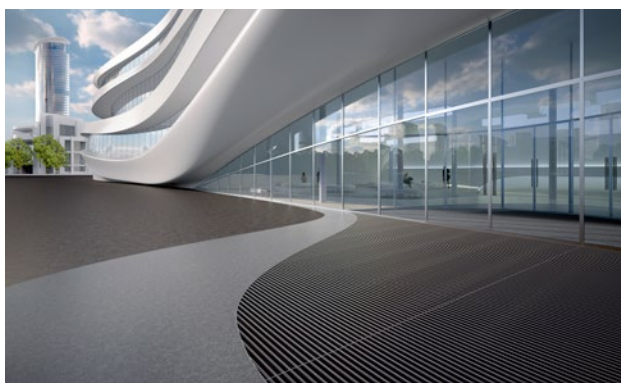
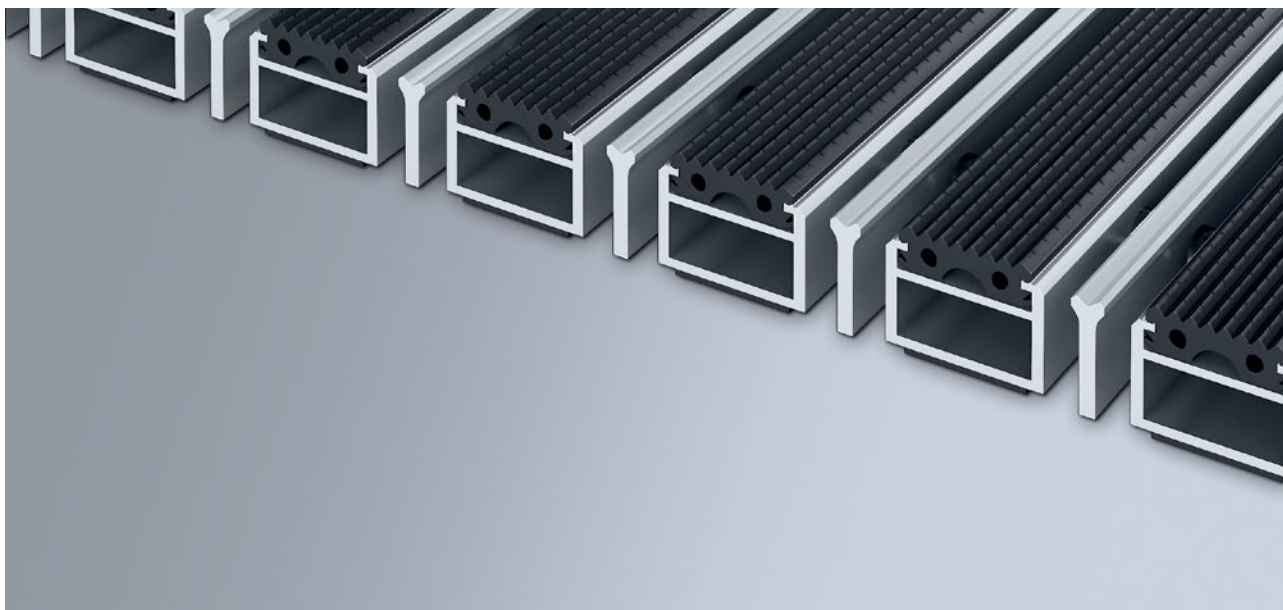


emco MARSCHALL Original Z wkładką gumową i krawędzią skrobiącą

Typ 522 SGK

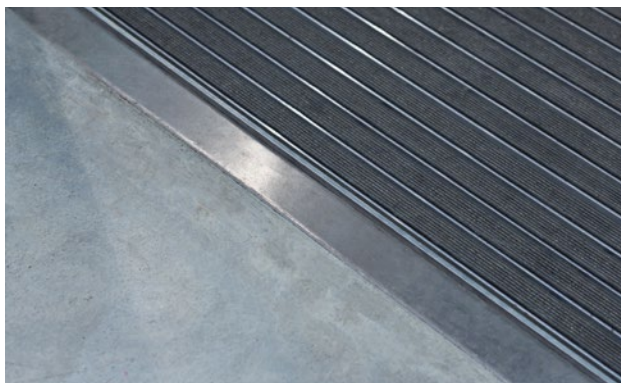


Wycieraczki wejściowe Original wyposażone w wkładkę z profilowaną gumą, szczególnie sprawne w absorpcji zgrubnych zanieczyszczeń. Dodatkowy profil zwiększa efekt czyszczący. Optymalne rozwiązanie dla budynków z dużą ilością odwiedzających

1 **2** **3** Na zewnątrz (strefa 1)

Opis

Zwijana, wyjątkowo odporna wycieraczka wejściowa Original ze standardową wkładką. Szerokość i długość dopasowana do indywidualnych wymagań. Dostępna we wszystkich nietypowych kształtach.



Na zewnątrz
(strefa 1)



Pył uliczny, włosy, piasek, popiół, włókna tekstylne, małe liście i gałęzie, grys smolowany, gruby piasek, drobne krzemki itp.



Zapewnienie jakości FH Bielefeld



Niezwykle wytrzymałe



4 lata gwarancji

Typ 522 SGK

Wysokość ok. (mm)	22
Wytrzymałość na rolki i koła samochodów	Wózek dziecięcy Wózek ręczny Wózki inwalidzkie
Standardowy odstęp między profilami ok. (mm)	5 mm, rozpórka gumowa
Drzwi obrotowe	Do drzwi obrotowych nasze wycieraczki dostępne z prześwietem profili 3 mm zgodnie z normą DIN EN 16005.
Połączenie	linką stalową z otoczką z tworzywa sztucznego
max. szerokość/długość profilu (mm)	3000
Szerokość profilu (mm)	30
Masa (kg/m²)	19,4
Podział maty zgodnie ze standardem fabrycznym	od długości profilu 3000 mm lub maksymalnej wagi maty 30 kg. Długości profili od 2300 mm za dopłatą. Podział maty na życzenie klienta.
Profil nośny	Wzmocnione profile nośne z odpornego na skręcanie aluminium z izolacją akustyczną
Kolor profilu nośnego	Za dopłatą kolory anodowane: złoty EV3, średni brąz C33, czarny C35 lub stal nierdzewna C31
Powierzchnia do chodzenia	Wpuszczane, wytrzymałe, odporne na działanie czynników atmosferycznych profilowane wkładki gumowe.
Zabezpieczenie przeciwpożarowe	Kompletne maty wejściowe dostępne z zabezpieczeniem przeciwpożarowym zgodnie z normą europejską EN 13501 Cfl-s1. (atest Textiles & Flooring Institute GmbH).

Aksesoria
Rama montażowa emco typ 500: 500-25 AL Aluminium
Rama montażowa emco typ 500: 500-25 CN Stal chromowo-niklowa (V2A)
Profil najazdowy emco: A17 Aluminium
Teownik emco: T22
Szyna maskująca emco: C22 Stal chromowo-niklowa (V2A)
emco INOX®: LINEO 22 Stal chromowo-niklowa (V2A)
emco INOX®: QUADRO 22 Stal chromowo-niklowa (V2A)
Wanna zbierająca brud i wodę emco: 5522AL Aluminium
Wanna zbierająca brud i wodę emco: 5522CN Stal chromowo-niklowa (V2A)
Spodnia powłoka gumowa 1 mm GU 1
Spodnia powłoka gumowa 3 mm GU 3
Spodnia powłoka gumowa 5 mm GU 5
Rama specjalna emco z konstrukcją nośną: A Wersja A: z ramą montażową, profilami prostokątnymi, podparciem krtek i regulacją wysokości
Rama specjalna emco z konstrukcją nośną: B Wersja B: z ramą montażową, podparciem krtek i profilami prostokątnymi
Rama specjalna emco z konstrukcją nośną: C Wersja C: z ramą montażową i profilami prostokątnymi
Łączniki mat: MV załączane standardowo do mat wieloczęściowych

Typ 522 SGK

Odpowiedni do:

dom spokojnej starości

Arena

Gabinet lekarski

Dworzec kolejowy

Market budowlany

Budynki biurowe i administracyjne

Dom jednorodzinny

Centrum zakupowe

Handel detaliczny

Wyższa Szkoła Zawodowa/Uniwersytet

Lotnisko

Hotel

Przemysł

Przedszkole / Kita

Magazyn

Dom wielorodzinny

Targi

Szkoła

Hala sportowa

Supermarket

Serwis i usługi

Doradztwo budowlane

Wymiary

Pomiar na miejscu laserowym przyrządem pomiarowym

Usługi montażowe

Usługi montażowe i adaptacyjne

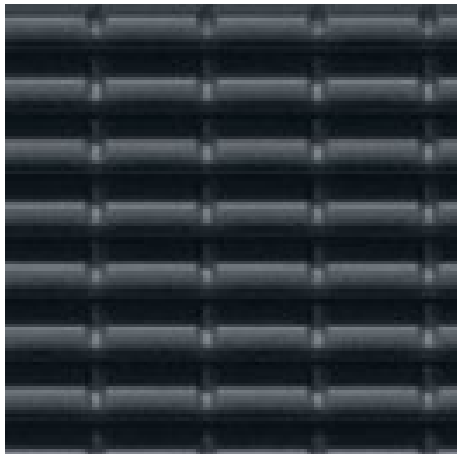
Pasy rypsove wymieniane na miejscu przez technika serwisowego emco (mobilna maszyna do wymiany rypsu).

Naprawy

Produkt może być utylizowany w sposób przyjazny dla środowiska lub poddany recyklingowi.

Typ 522 SGK

Kolory



Czarny

Warunki gwarancji znajdziesz pod:

www.emco-bau.com/pl/warunki-gwarancji-wycieraczki-wejsciowe-emco/

Zastrzegamy sobie prawo do zmian technicznych/odchyłek kolorystycznych wynikających z przyczyn produkcyjnych

emco Bautechnik GmbH · Breslauer Straße 34 - 38 · 49808 Lingen (Ems)

Telefon: 0591/9140-500 · Faks: 0591/9140-852

e-mail: bau@emco.de · www.emco-bau.com