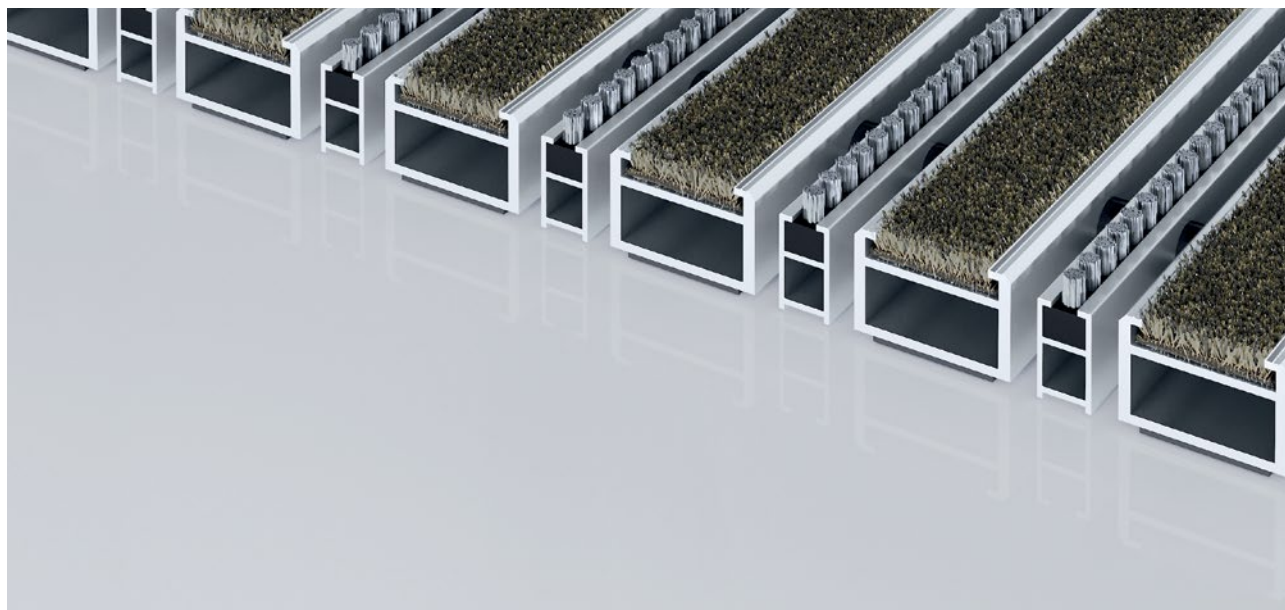


tip 517 PS Conform B



Vhodni predpražnik Premium z vložkom Conform iz regeneriranih surovin je barvno odlično usklajen z lesom in raznoliko uporaben. Posebej primeren za sprejem fine umazanije. Dodatni profil ponuja poseben učinek čiščenja. Optimalno zasnovan za zgradbe z ekstremno obremenitvijo.

1 **2** **3** Notranja in zunanja območja (pokrita, coni 1+2)

opis

Izjemno trpežen vhodni predpražnik Premium, ki se lahko zvije, z učinkovitim vložkom za naležno položitev. Izdelava po meri v širini in pohodni globini brez izravnalnega profila. Dobavljivo v vseh geometrijskih oblikah.



Notranja in zunanja območja (pokrita, coni 1+2)



cestni prah, lasje, pesek, pepel, tekstilna vlakna, manjši listi in vejice, itd.



moker cestni prah, peščene usedline, prah itd.



Cfl-s1



Vložek, primeren za objekt 32

tip 517 PS Conform B

| | |
|--|--|
| ca. Višina (mm) | 17 |
| povožnost | otroški voziček Voziček za vreče invalidski voziček |
| standarden razmik med profili ca. (mm) | 5, distančniki iz gume |
| Vrtljiva vrata | Za vrtljiva vrata so na voljo naši predpražniki s 3-mm razmikom med prečkami v skladu s standardom DIN EN 16005. |
| povezava | z jekleno vrvjo, prevlečeno z umetno maso |
| maks. širina/dolžina profilov, enodelna (mm): | 3000 |
| širina profila (mm) | 30 |
| teža (kg/m²) | 13,9 |
| Razdelitev predpražnika po tovarniških standardih | od dolžine profila 3.000 mm ali maksimalne mase predpražnika 30 kg naprej. Dolžine profilov od 2.300 mm naprej za doplačilo. Razdelitev predpražnika je na voljo na željo stranke. |
| nosilni profil | okrepjeni nosilni profili iz torzijsko trdnega aluminija, z izolacijo proti pohodnemu zvoku na spodnji strani |
| Barva profila podpore | Ob doplačilu barve eloksiranja: EV3 zlata, C33 srednje bronasto eloksirano, C35 črna barva ali C31 nerjavno jeklo |
| nastopna ploskev | Vložek Conform iz regeneriranih surovin je barvno odlično usklajen z lesom in raznoliko uporaben. Dodatni profil poveča učinek čiščenja. |
| gorljivost | Obnašanje vložka pri požaru v skladu z evropskim standardom EN 13501 v Cf1-s1. |
| Material z rebrasto zgornjo površino | 100 % PA 6 (poliamid) |
| Razred obremenitve | Vložek, primeren za objekt 33 |

| |
|---|
| oprema |
| emco vgradni okvir 500: 500-20 AL aluminij |
| emco vgradni okvir 500: 500-20 CN inox (V2A) |
| emco naležni profil: A17 aluminij |
| emco T-Profil: T17 |
| emco pokrovna šina: C17 inox (V2A) |
| emco INOX®: LINEO 17 inox (V2A) |
| emco INOX®: QUADRO 17 inox (V2A) |
| emco zbiralna posoda za umazanijo: 5517AL aluminij |
| emco zbiralna posoda za umazanijo: 5517CN inox (V2A) |
| Gumijasta podloga 1 mm: GU 1 |
| Gumijasta podloga 3 mm: GU 3 |
| Gumijasta podloga 5 mm: GU 5 |
| povezovalni elementi predpražnika: MV pri večdelnih predpražnikih standardno priloženi pošiljki |

| |
|------------------------------------|
| Primerno za: |
| Dom upokojujencev in negovalni dom |
| Arena |
| Zdravniška ordinacija |
| Železniška postaja |
| Trgovina z gradbenim materialom |
| pisarniški in upravni prostori |
| Enodružinska hiša |
| Nakupovalni center |
| Trgovina na drobno |
| Visoka strokovna šola/Univerza |
| Letališče |
| Hotel |
| Industrija |
| Vrtec |
| Skladišče |
| Večdružinska hiša |
| Sejem |
| Šola |
| Športna dvorana |

tip 517 PS Conform B

servis in usluge.

svetovanje za gradbišča

izmera

izmera z laserkim aparatom na licu mesta

polagalski servis

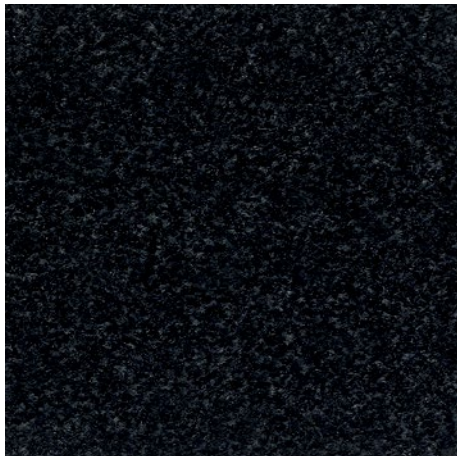
polagalski in vpasovalni servis

popravila

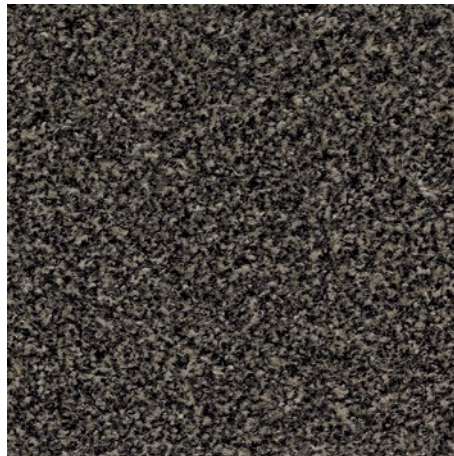
Izdelek se lahko odstrani primerno okolju ali reciklira.

tip 517 PS Conform B

barve



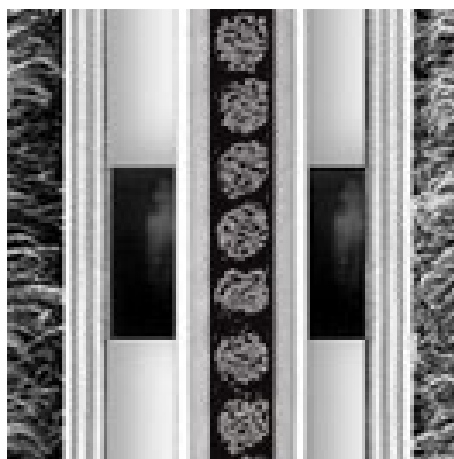
76.01 antracit



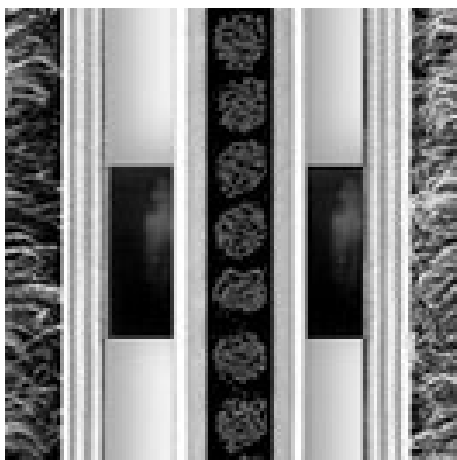
76.02 bež



76.04 rjava



siva



črna

Garancijski pogoji so na voljo na spletni povezavi:
www.emco-bau.com/sl/garancijski-pogoji-vhodnih-predpraznikov-emco/

Pridržujemo si pravico do tehničnih sprememb / zaradi proizvodnega procesa lahko pride do barvnih odstopanj