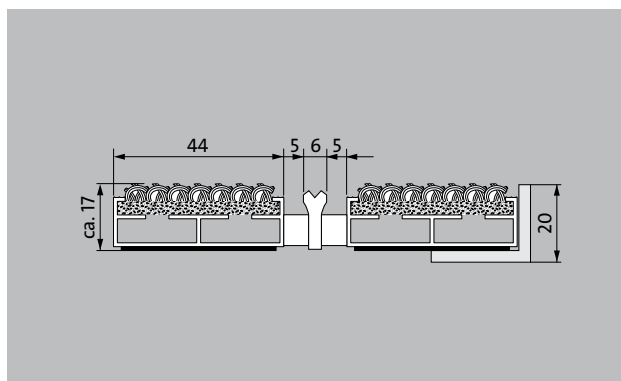


emco DIPLOMAT Original Large con tiras de fibra textil y borde raspador

Modelo 517 LRK

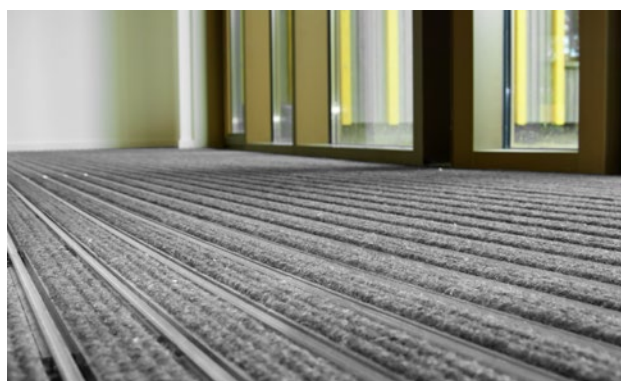
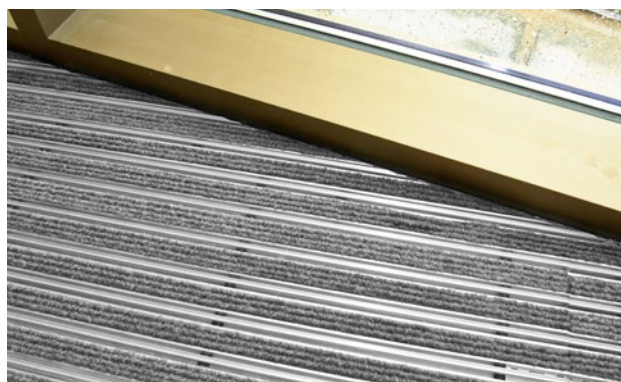


La Alfombra de entrada original de perfil de anchura extra con inserción de fibras gruesas es excepcionalmente resistente a la abrasión y ofrece la máxima estabilidad dimensional. Diseñada para recoger la suciedad fina. El perfil adicional aporta mayor capacidad de limpieza. Diseñado de forma óptima para edificios expuestos a pisadas medias y pesadas.

1 2 3 Interior y exterior (con techado, Zona 1+2)

Descripción

Alfombra de entrada original enrollable y resistente con perfiles de anchura extra e inserción estándar para ir sobre estructuras colectoras o directamente apoyadas en el suelo. Se fabrican a medida sin necesidad de perfil de compensación y sea cual sea su forma irregular



Interior y exterior (con techado, Zona 1+2)



Polvo, cabellos, arena, ceniza, fibras textiles, pequeñas hojas y ramas, etc.



4 años de garantía

Modelo 517 LRK

Altura aprox. (mm)	17
Apta para el tránsito rodado	Carrito de bebé carretilla Sillas de ruedas Carros de la compra Carretillas de transporte
Información para enrollar y transportar el producto	No maniobrar con la transpaleta encima del felpudo, sólo movimiento rectos
Distancia entre perfiles estándar (mm) aprox.	5 , distanciador de goma
Puertas giratorias	Para puertas giratorias, nuestras alfombras de entrada están disponibles con una distancia entre perfiles de 3 mm según DIN EN 16005.
Unión	Cable de acero con revestimiento de plástico
Anchura del perfil (mm)	44
Peso (kg/m²)	9,4
División de las alfombras según normas de fábrica	a partir de una longitud de perfil de 3000 mm o un peso máximo de la alfombra de 30 kg. Longitudes de perfil a partir de 2300 mm, con suplemento de precio. A petición del cliente, está disponible la división de la alfombra.
Perfil portador	Fabricado en aluminio con aislamiento acústico en la parte inferior
Color de perfil portante	Con suplemento, disponible anodizado EV3 oro, C33 bronce, C35 negro o C31 acero inoxidable
Superficie de tránsito	Tiras de fibra textil insertadas resistentes al desgaste y a la intemperie combinadas con bordes raspadores.
Reacción al fuego	Comportamiento de incendio de la instalación para colores gris claro y antracita según EN 13 501 en Cfl-s1 disponible bajo petición (con cargo adicional).
Material acumulado	100 % PP (Polipropileno)
Resistencia al color frente a la luz ISO 105 BO2	buena 6
	buena 4
Resistencia al gua ISO 105 E01	buena 5

Accesorios
emco Marcos 500: 500-20 AL Aluminio
emco Marcos 500: 500-20 CN Acero al cromo-níquel (V2A)
emco Perfil de rampa: A17 Aluminio
emco Perfil T: T17
emco Perfil de recubrimiento: C17 Acero al cromo-níquel (V2A)
emco INOX®: LINEO 17 Acero al cromo-níquel (V2A)
emco INOX®: QUADRO 17 Acero al cromo-níquel (V2A)
emco Bandejas colectoras: 5517AL Aluminio
emco Bandejas colectoras: 5517CN Acero al cromo-níquel (V2A)
Soporte de goma 1 mm: GU 1
Soporte de goma 3 mm: GU 3
Soporte de goma 5 mm: GU 5
Conectores de alfombra: MV se adjunta de forma estándar a las alfombras de varias piezas

Apto para:
Residencia de Ancianos y Jubilados
Consulta médica
Edificios de oficinas y administración
Casa familiar
Sector Retail
Hotel
Guardería/enfermería
Apartamento
Colegio
Hall de Deportes

Instalación certificada según TÜV PROFICERT- product Interior (Standard).
Clasificación francesa VOC
LEEDv4 (outside North America)
BREAM Exemplary Level
Reglamento belga VOC
AgBB
MVV TB anexo 8,9 / ABG

Modelo 517 LRK

Atención y servicio

Asesoramiento in situ

Medidas

Toma de medidas con aparatos de medición por láser in situ.

Servicio de instalación

Servicio de ajuste e instalación

Reparaciones

El producto se puede desechar o reciclar de una manera respetuosa con el medio ambiente.

emco DIPLOMAT Original Large con tiras de fibra textil y borde raspador

Modelo 517 LRK

Colores



Gris claro nº 220



Antracita nº 200



Rojo nº 305



Marrón nº 485



Arena nº 430

Las condiciones de la garantía se pueden consultar en:
www.emco-bau.com/es/condiciones-de-garantia/

Nos reservamos el derecho de realizar cambios técnicos/pueden producirse desviaciones de color debido a razones de producción.