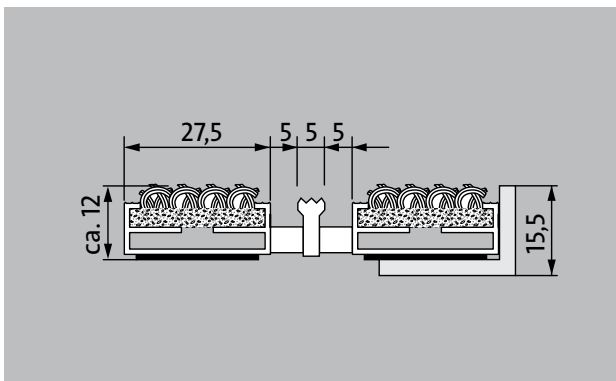
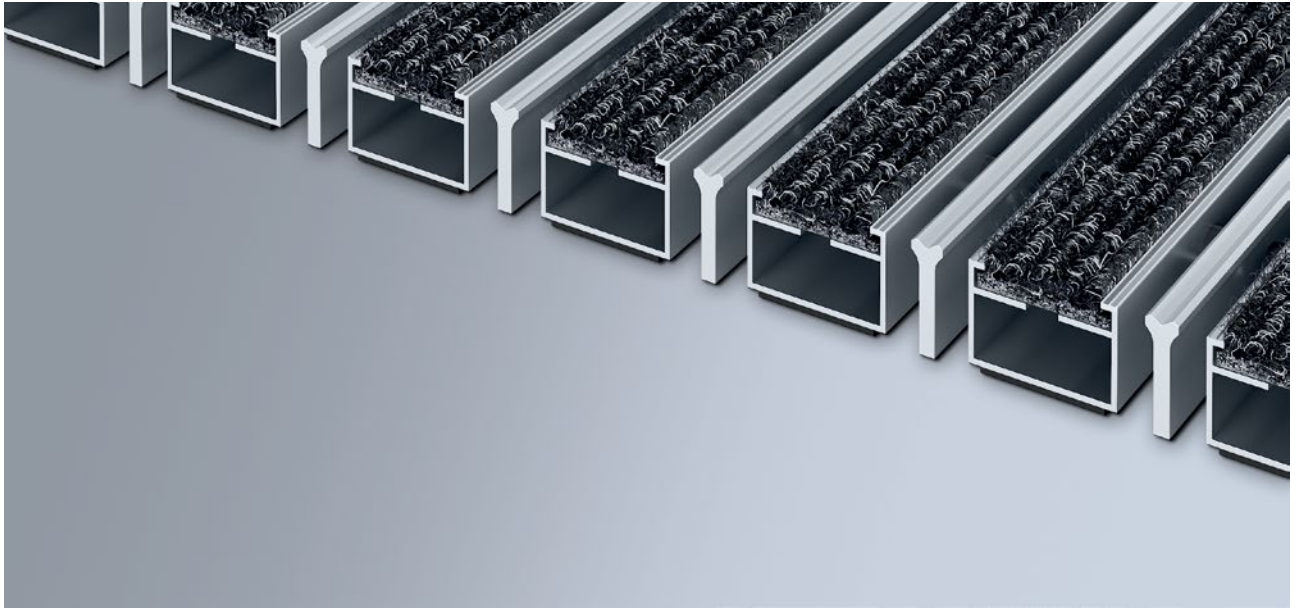


emco Diplomaat Original met tapijstroomkinlage en schraapprofiel

type 512 RK



De uiterst slijtvaste Original entreemat met grove vezel als inlage. Uitermate geschikt voor de opname van fijn vuil. Speciaal voor gebouwen met een normale belastingsfrequentie.

1 **2** **3** Binnen en buiten
(overdekt, zone 1+2)

beschrijving

Oprolbare, uiterst slijtvaste Original entreemat met standaard inlage. Geschikt voor opliggende toepassing. Wordt op maat gemaakt en is in alle vormen leverbaar.



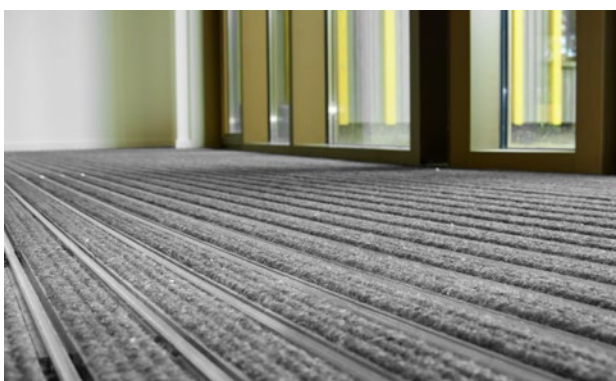
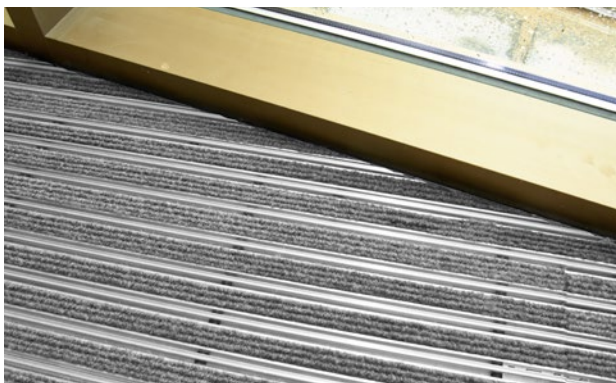
Binnen en buiten (overdekt, zone 1+2)



straatvuil, haren, zand, as, textielvezels, kleine bladeren en takjes enz.



4 jaar garantie



type 512 RK

| | |
|---|--|
| ca. hoogte (mm) | 12 |
| berijdbaarheid | Kinderwagen Steekwagen Rolstoel |
| Advies ten aanzien van berijdbaarheid | Rangeren is niet toegestaan |
| standaard profielafstand ca. (mm) | 5 mm afstandhouder van rubber |
| Draaideuren | Bij een toepassing in draaideuren worden onze entree-matten geproduceerd met een profielafstand van 3 mm conform DIN 16005. |
| verbinding | met rubber ommantelde staalkabel |
| profielbreedte (mm) | 27,5 |
| gewicht (kg/m²) | 8,3 |
| Mattending conform arbo richtlijnen. | vanaf een profiellengte van 3000 mm of een maximaal matgewicht van 25 kg. Profiellengtes vanaf 2300 mm leveren wij tegen een meerprijs. De deling van de entree-matten kunnen wij binnen de maximale profiellengtes en gewicht maken zoals de klant dit wenst. |
| draagprofielen | Aluminium met aan de onderzijde contactgeluiddempende strook |
| Draagprofiel in kleur | Tegen meerprijs kunnen wij de aluminium profielen anodiseren in de volgende kleuren: EV3 Gold, C33 Middelbrons, C35 zwart of C31 RVS |
| loopvlak | geïntegreerde, slijtvaste, verrottingsvaste tapijstroken met tussen de profielen gemonteerd schraapprofiel. |
| brandgedrag | De ruwharige tapijstroominlage in de kleur lichtgrijs en antraciet is (tegen meerprijs) leverbaar in de brandklasse CfI-s1, conform EN 13501. |
| Poolmateriaal | 100% PP (polypropyleen) |
| Kleurecht tegen licht conform ISO 105 B02 | goed 6 |
| Kleurecht tegen wrijving conform ISO 105 X12 | goed 4 |
| Kleurecht tegen water conform ISO 105 E01 | goed 5 |

| |
|---|
| toebehoren |
| emco inbouwraam 500: 500-15 AL aluminium |
| emco inbouwraam 500: 500-15 CN R.V.S. |
| emco aanloopprofiel: A12 aluminium |
| emco afdekprofiel: C12 R.V.S. |
| emco INOX®: LINEO 12 R.V.S. |
| emco vuilvangbak: 5512AL aluminium |
| emco vuilvangbak: 5512CN R.V.S. |
| Rubber onderlaag 1 mm: GU 1 |
| Rubber onderlaag 3 mm: GU 3 |
| Rubber onderlaag 5 mm: GU 5 |
| matverbinders: MV worden standaard meegeleverd bij matten die uit meerdere delen bestaan. |

| |
|----------------------------|
| geschikt voor: |
| Rust- en verzorgingstehuis |
| Artsenpraktijk |
| Woonhuis |
| Wooncomplex |
| sporthal |

| |
|--|
| De inlage is gecertificeerd conform TÜV PROFICERT - Product Interior (Standard) |
| Franse VOC wetgeving |
| LEED v4 (buiten Noord-Amerika) |
| BREEAM Exemplary level |
| Belgische VOC wetgeving |
| AgBB |
| MVV TB Anhang 8, 9 / ABG |

| |
|--|
| service en dienstverlening |
| bouwhandleiding |
| maatvoering |
| Maatvoering ter plekke met behulp van laser-maatvoeringsapparaat |
| plaatsingsservice |
| montage- en installatieservice |
| reparaties |
| Het product kan volgens milieubewust worden vernietigd of worden gerecycleerd. |

type 512 RK

Kleuren



nr. 220, lichtgrijs



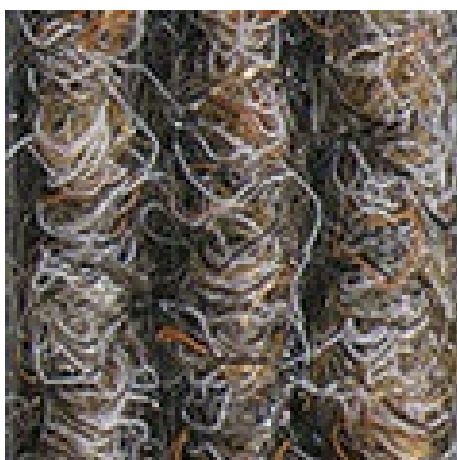
antraciet nr. 200



rood nr. 305



bruin nr. 485



zand nr. 430

Informatie omtrent garanties vindt u op:
www.emco-bau.com/nl/garantieverklaring/

Technische wijzigingen voorbehouden / kleurafwijkingen kunnen per batch plaatsvinden