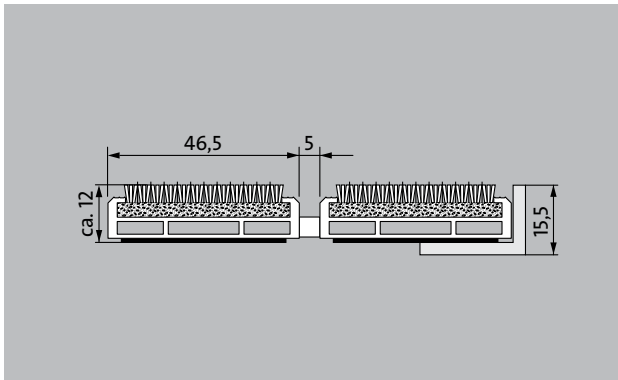


# emco Marschall Premium Large met inlage MAXIMUS



## type 512 PSL Maximus Image + Design



De Premium entreemat met extra brede profielen van de Maximus Image inlage die voorzien kan worden van logo's en designs. Het type neemt bovendien fijn vuil en vocht op. Geschikt voor gebouwen met een normale tot hoge loopfrequentie.

- 1** **2** **3** Binnen en buiten (overdekt, zone 1+2)

### beschrijving

Oprolbare, uiterst slijtvaste berijdbare Premium entreemat met extra brede profielen en kwalitatief hoogwaardige inlage. Het is tevens mogelijk om de inlage in meerdere kleuren van logo's of teksten te voorzien. Geschikt voor oplopende toepassing. Wordt op maat gemaakt en is in alle vormen leverbaar.



Binnen en buiten (overdekt, zone 1+2)



straatvuil, haren, zand, as, textielvezels, kleine bladeren en takjes enz.



vochtig straatvuil, vochtig zand, stof enz.



slijpvaste eigenschap R12 conform DIN 51130



5 jaar garantie



Brandgedrag (EN 13501-1): Bfl-s1



Klasse 33

# emco Marschall Premium Large met inlage MAXIMUS

## type 512 PSL Maximus Image + Design

### Kleuren



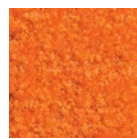
I10 citroen



I20 geel



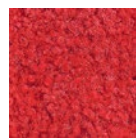
I30 geel/oranje



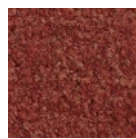
I40 oranje



I50 terracotta



I60 rood



I70 roestrood



I80 bordeaux



I90 lichtrood



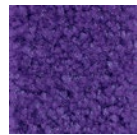
I100 kers



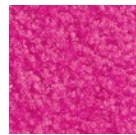
I110 lila



I120 seringen



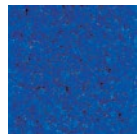
I130 paars



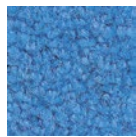
I140 magenta



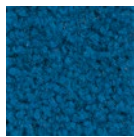
I150 perzik



I160 blauw



I170 hemels-  
blauw



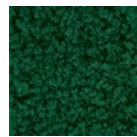
I180 petrol



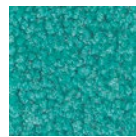
I190 smaragd



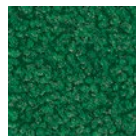
I200 marine



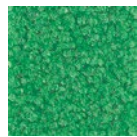
I210 donker-  
groen



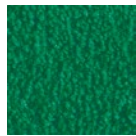
I220 mint



I230 hardgroen



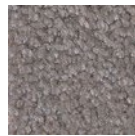
I240 lichtgroen



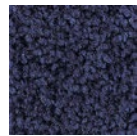
I250 groen



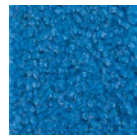
I260 bruin



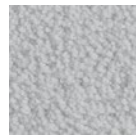
I270 grafiet



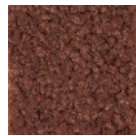
I280 staalblauw



I290 lichtblauw



I300 zilver



I310 reebruin



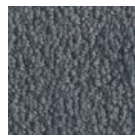
I320 zand



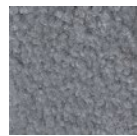
I330 maron



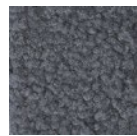
I340 beige



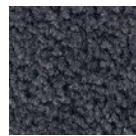
I350 blauwgrijs



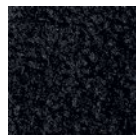
I360 lichtgrijs



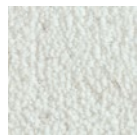
I370 grijs



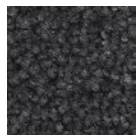
I380 donkergrijs



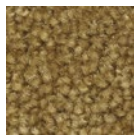
I390 zwart



I400 wit



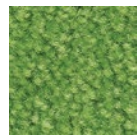
I410 staalgrijs



I420 goud



I430 zalm



I440 felgroen



I450 sunset

## type 512 PSL Maximus Image + Design

<b>ca. hoogte (mm)</b>	12
<b>Let op de hoogte</b>	De exacte hoogte van de inlage kan als gevolg van een slijtlaag ca. 22 mm hoger zijn.
<b>berijdbaarheid</b>	kinderwagen Steekwagen rolstoel winkelwagens transportkarretjes hefwagen
<b>standaard profielafstand ca. (mm)</b>	5 mm afstandhouder van rubber
<b>automatische deursystemen</b>	Profielafstand voor draaideuren optioneel in 3 mm, conform EN 16005
<b>verbinding</b>	met kunststof ommantelde staalkabel.
<b>Max. breedte uit één deel (mm)</b>	3000
<b>profielbreedte (mm)</b>	46,5
<b>Max. looplengte uit één deel (mm)</b>	800
<b>gewicht (kg/m<sup>2</sup>)</b>	10,6
<b>Mattending conform arbo richtlijnen.</b>	vanaf een profiellengte van 3000 mm of een maximaal matgewicht van 25 kg. Profiellengtes vanaf 2300 mm leveren wij tegen een meerprijs. De deling van de entreematten kunnen wij binnen de maximale profiellengtes en gewicht maken zoals de klant dit wenst.
<b>draagprofielen</b>	versterkt contactgeluidgedempt aluminium draagprofiel met aan de onderzijde Premium geluiddempende stroken
<b>Draagprofiel in kleur</b>	Standaard aluminium. Tegen meerprijs leverbaar in de anodisatie kleuren: EV3 Gold, C33 Middelbrons, C35 Zwart of C31 RVS.
<b>loopvlak</b>	geïntegreerde, slipvaste MAXIMUS inlagen in Bfl-S1 kwaliteit (schoonloopinlage uit speciale polyamide garens, 100%)
<b>Anti-slip (EN 13893): Voldoet</b>	slipvaste eigenschap R12 conform DIN 51130
<b>brandgedrag</b>	De entreematten zijn brandbestendig conform EN 13501 Euronorm Bfl-s1
<b>Poolmateriaal</b>	100% PA 6.6 (polyamide)
<b>Classificatie</b>	Klasse 33
<b>Kleurecht tegen licht conform ISO 105 BO2</b>	goed 5 - 6
<b>Kleurecht tegen wrijving conform ISO 105 X12</b>	goed 5
<b>Kleurecht tegen water conform ISO 105 E01</b>	goed 5

<b>Bacteriële reductie EHEC ASTM-e2149</b>	29,4 %
<b>Bacteriële reductie Staphylococcus Aureus ASTM-e2149</b>	16,7 %
<b>Bacteriële reductie Klebsiella Pneumoniae ASTM-e2149</b>	68,2 %

toebehoren
emco inbouwraam 500: 500-15 AL aluminium
emco inbouwraam 500: 500-15 CN R.V.S. (V2A)
emco aanloopprofiel: A12 aluminium
emco afdekprofiel: C12 R.V.S. (V2A)
emco INOX®: LINEO 12 R.V.S. (V2A)
emco vuilvangbak: 5512AL aluminium
emco vuilvangbak: 5512CN R.V.S. (V2A)
emco vuilvangbak: 5512AL aluminium
emco vuilvangbak: 5512CN R.V.S. (V2A)
Rubber onderlaag 3 mm: GU 3
Rubber onderlaag 5 mm: GU 5
Rubber onderlaag 1 mm: GU 1
matverbinders: MV worden standaard meegeleverd bij matten die uit meerdere delen bestaan.

geschikt voor:
Rust- en verzorgingstehuis
Artsenpraktijk
Kantoor- en administratiegebouw
Woonhuis
Detailhandel
Hotel
Kinderdagverblijf
Wooncomplex
school
sporthal

De inlage is gecertificeerd conform TÜV PROFICERT - Product Interior (Standard)
Franse VOC wetgeving
LEED v4 (buiten Noord-Amerika)
BREEAM Exemplary level
Belgische VOC wetgeving
AgBB
MVV TB Anhang 8, 9 / ABG



## emco Marschall Premium Large met inlage MAXIMUS

---

### type 512 PSL Maximus Image + Design

#### service en dienstverlening

bouwhandleiding

maatvoering

Maatvoering ter plekke met behulp van laser-  
maatvoeringsapparaat

#### plaatsingsservice

montage- en installatieservice

reparaties

Het product kan volgens milieubewust worden vernietigd of  
worden gerecycleerd.

Informatie omtrent garanties vindt u op:  
[www.emco-bau.com/nl/garantieverklaring/](http://www.emco-bau.com/nl/garantieverklaring/)

Technische wijzigingen voorbehouden

emco Benelux B.V. · Divisie Bouwtechniek · Postbus 66, NL-5320 AB Hedel ·  
Baronieweg 12b, NL-5321 JW Hedel · Tel. (+31) 073 599 8310 · België / Luxem-  
burg: Tel. (+32) 056 224 978 · [bouwtechniek@benelux.emco.de](mailto:bouwtechniek@benelux.emco.de)

